

از ظرفیت ۳۱۰۰۰ تا ۶۷۵۰۰ کیلوکالری بر ساعت

سرویس های دوره ای

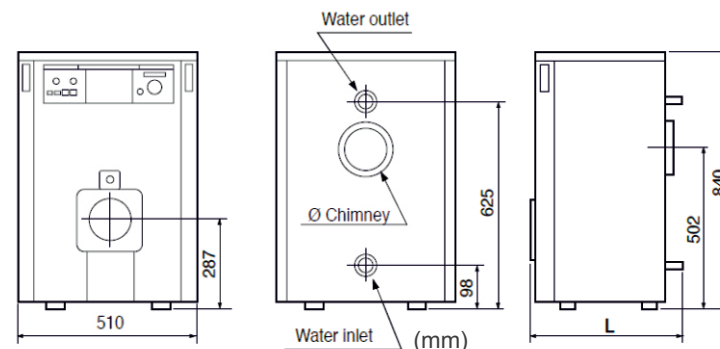
به دلیل سبکی قطعات دیگ سوپر ۲۰۰، درب های جلو و عقب دیگ به سادگی باز شده و قابل جابجا کردن می باشد. کوره بزرگ و پاس های دود قابل دسترس، به سادگی عملیات برس زدن و تمیز کردن را میسر می سازند. بنابراین شما با نصب دیگ سوپر ۲۰۰ و دسترسی به محفظه احتراق و پاس های دود و همچنین کانال های آب، اطمینان می یابید که پس از هر سرویس خواهید توانست دیگ را با راندمان بالا مجدداً راه اندازی نمایید.

طراحی دیگ های سوپر ۲۰۰

دیگ های سوپر ۲۰۰ راه حل مناسبی جهت گرمایش فضاها و آب گرم مصرفی در ساختمان ها ارائه می دهد. این دیگ ها در دو مدل آب بندی بوشی و اورینگگی عرضه شده است. کوپل کردن (هم بندی) دو یا چند دستگاه از دیگ های سوپر ۲۰۰ برای رسیدن به ظرفیت های حرارتی بالاتر، راه حل مناسبی جهت مرحله ای نمودن این دیگ ها در فصول مختلف می باشد که مصارف سوخت را از این طریق می توان بهینه کرد.



S200



S200-8	S200-7	S200-6	S200-5	S200-4	واحد	مدل دیگ
78.5	68.6	58.7	48.8	36	kw	حداکثر ظرفیت
67500	59000	50500	42000	31000	kcal	ظرفیت
32	29	25	21	17	lit	حجم آب دیگ
					mm	قطر دودکش
0.0515	0.0449	0.0383	0.0317	0.0251	m ³	حجم محفظه احتراق
					(")	قطر ورودی و خروجی دیگ
					mm	قطر دهانه مشعل گیر
1040	940	840	740	640	mm	طول
283	256	229	202	175	kg	وزن خالص
					°C	حداکثر دمای کاری
					bar	حداکثر فشار کاری
						نوع سوخت
						گاز طبیعی - گازوئیل

جنس دیگ

از آلیاژ چدن آتش خوار بوده که علاوه بر داشتن انتقال حرارت مناسب، مقاومت بسیار بالایی در برابر اکسید شدن و عوامل شیمیایی تأثیر گذار بر سطح دارد. آلیاژ چدن در برابر عوامل محیطی مانند رطوبت محیط و مقاومت در برابر میعانات حاصل از احتراق بسیار مناسب است و می توان گفت دیگ های آب گرم شرکت صنعتی شوفاژ کار می توانند به نسل های بعدی یک خانواده، سرویس مناسب و کارا در طی زمان ارائه کنند.

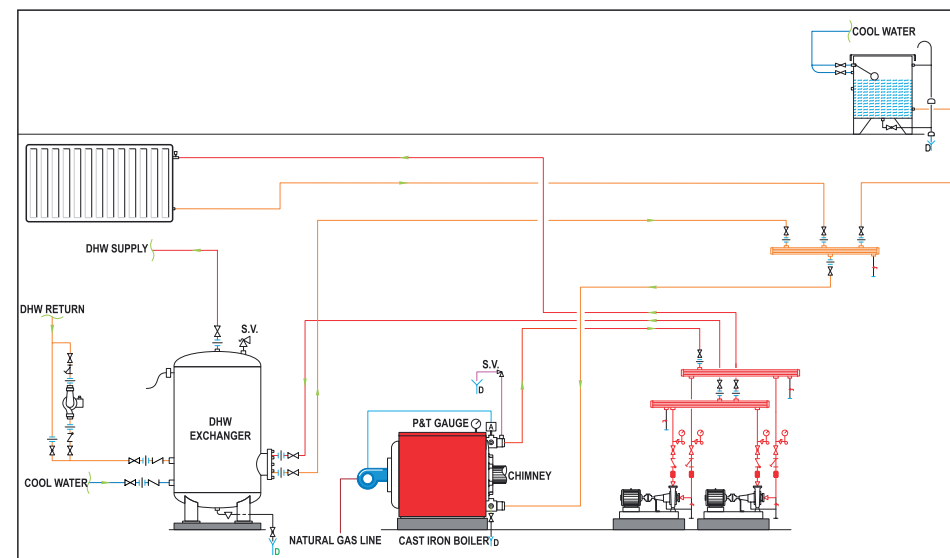
مقاومت بدنه و فشار کار

ضخامت بدنه پره دیگ حدوداً ۵ میلی متر بوده و قسمت های قرار گرفته در سمت احتراق با فین های برجسته، به تعداد زیاد پوشانده شده است. فشار کاری دیگ معادل ۴ اتمسفر است که جوابگوی ارتفاع آب تا ۱۳ طبقه می باشد.

نحوه عملکرد دیگ

دیگ های سوپر ۲۰۰ فضای کمی در موتورخانه اشغال می کند و از طریق تعویض منابع تک کویل و دوجداره با منابع دو کویله می توان سیکل را با یک کلکتور خورشیدی به راحتی کویل (همبندی) نمود. به دلیل شکل محفظه احتراق و پاس های دود، این دیگ با تمامی مشعل های با ظرفیت حرارتی مناسب سازگاری دارد.

تصویر شماتیک زیر، نحوه نصب دیگ در موتورخانه را به صورتی ساده نشان می دهد:



موارد مصرف و کاربری

دیگ های سوپر ۲۰۰ با مشخصات اعلامی جهت ساختمان های کوچک که متراژ مفید آنها تا ۵۰۰ مترمربع است، به راحتی جوابگوی کل نیاز ساختمان می باشند.

بدیهی است که نصب چند دستگاه دیگ سوپر ۲۰۰ می تواند متراژ مورد بهره برداری را افزایش دهد.

همچنین ایده نصب چند دستگاه دیگ، خود از اصول بهینه سازی انرژی بوده و همواره سوخت کمتری نسبت به یک دیگ بزرگ مصرف می نماید.

گواهی نامه های استاندارد و مدت گارانتی

در صورت نصب صحیح توسط تکنسین های مجاز شرکت، دیگ های سوپر ۲۰۰ به مدت ۱۰ سال گارانتی می گردد.

حمل و نقل

به دلیل پره ای بودن دیگ سوپر ۲۰۰، حمل و نقل دیگ توسط یک نفر نیز به سادگی انجام شده و قابلیت نصب در موتورخانه را می یابد. همچنین به دلیل این قابلیت، می توان دیگ را در مراحل اتمام عملیات ساختمانی در محل موتورخانه به راحتی نصب نمود و از صدمه رسیدن به دیگ در حین ساخت ساختمان، جلوگیری کرد.

